

QSE Manager

Logiciel de gestion intégrée des processus QSE

QSE Manager : la solution de gestion intégrée QSE

QSE Manager est la version QSE de HSE Manager. Il s'appuie sur un modèle de données qui couvre 100 % des processus QSE.

Il a été réalisé en collaboration avec des responsables HSE d'entreprises pilotes : ELYO, DGA, THALES, PME...

Il est spécialement adapté aux problèmes suivants :

- gestion d'un système de management intégré Qualité/Sécurité/Environnement
- suivi des systèmes ISO 9000/14000/18000
- gestion des exigences des sites ICPE et SEVESO
- suivi des risques professionnels, document unique
- suivi des exigences externes (réglementation, clients..)
- pilotages des programmes, tâches et contrôles QSE avec les acteurs de l'entreprise

Fonctionnalités

QSE Manager est un progiciel d'entreprise avec une interface web simple et ergonomique.

Les données peuvent être affectées aux informations propres au site, qui sont définies par l'utilisateur :

- activités ou processus
- équipements
- personnes
- unités de travail

Puis, QSE Manager gère les données et les projets des grands processus QSE :

- avancement des actions
- suivi des exigences
- partage des documents et des données
- réalisation de documents réglementaires

POINTS FORTS

- Logiciel unique pour le suivi des activités QSE
- Gain de temps de 10 à 20 % sur les tâches QSE
- Pilotage automatique des activités QSE (relances mail, alertes..)
- Mise à jour rapide de la documentation QSE de l'entreprise
- Facilitation des audits et revues
- Connexions possibles d'acteurs externes

Versions disponibles

G2Développement propose plusieurs versions du logiciel QSE Manager :

- Réseau Extranet
- Réseau Intranet

QSE Manager peut faire l'objet d'adaptations fonctionnelles et techniques : ajout de fonctions, intégrations dans les systèmes informatiques existants : ERP, GMAO...(nous consulter).

Services QSE

QSE Manager peut être accompagné de services pour optimiser la gestion QSE (nous consulter) :

- Veille réglementaire
- Suivi annuel
- Diagnostics et Plans d'action
- ...



Alerte Anticipation Communication

Gestion des prestataires QSE

En version extranet, QSE Manager peut servir de plate-forme d'échanges pour les partenaires QSE du site : auditeurs, contrôle technique...

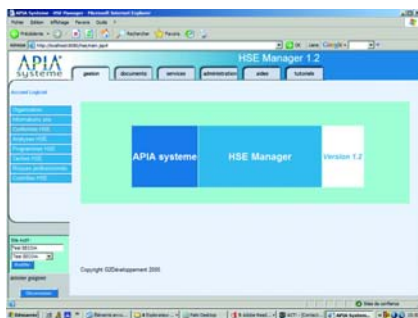
Mises à jour

Le produit fait l'objet de mises à jour permanentes comprises dans un contrat d'abonnement. Ces mises à jour concernent l'ajout de fonctionnalités :

- métiers
- informatiques (traitements, ergonomie)

Support

G2D assure les prestations de support relatif aux aspects informatiques et lié à l'utilisation du logiciel.



G2Développement (G2D) a été créé en 2003 par Antoine Guignier, Ingénieur de l'Ecole Centrale Paris et ancien chef de projet de THALES Engineering and Consulting.

L'objectif de G2Développement est de concevoir et de proposer des produits et des services couvrant 100 % des processus HSE.

Cette offre comprend 3 types d'intervention :

- Formations
- Logiciels
- Services

G2D s'est entouré d'experts informatiques et multimédia qui apportent leur soutien sur les différentes activités de la société.



37, rue de Paris
78490 Montfort L'Amaury
Tél : 01 42 23 00 33
Fax : 01 42 33 00 33
Mail : info@g2dev.com

www.g2dev.com

FUNCTIONNALITES DE QSE MANAGER

Conformité QSE

- Constitution du référentiel des exigences QSE : réglementation, clients, actionnaires
- Suivi de la conformité aux exigences
- Affectation des exigences aux éléments structurants de l'entreprise (activités, équipements)

Analyse ISO 9000/14001/OHSAS 18001

- Choix des critères de cotation de l'analyse, des valeurs des critères, de la formule de cotation
- Suivi des aspects environnementaux (SME), sécurité (SMS) et qualité (AMDEC processus)
- Cotation des aspects selon les critères définis.
- Calcul automatique des aspects significatifs

Programmes et tâches

- Définition et suivi des programmes QSE
- Affectation des programmes aux exigences QSE et/ou aux éléments structurants de l'entreprise (activités, équipements)
- Définition et suivi des tâches QSE
- Affectation des tâches aux programmes QSE ou aux thèmes métiers HSE

Risques professionnels (document unique)

- Constitution des types de risque propres à l'entreprise
- Affectation des risques aux unités de travail
- Affectation des programmes aux risques
- Edition des risques et programmes par unité de travail pour élaboration du document unique

Plan de contrôle

- Elaboration des Plans de contrôle (mesures eau, air, sols, contrôle des équipements, contrôle procédé...)
- Affectation des contrôles aux exigences
- Suivi des contrôles faits ou à faire relatifs aux plans de contrôle

Non conformités

- Elaboration des fiches de non conformité
- Suivi des actions correctives

Documents QSE

- Base de données des documents courants QSE (procédures, notes techniques...)
- Recherche multi-critères

Services

- Forum des utilisateurs du logiciel
- Pages de liens

Autres thèmes (nous consulter)

- Déchets
- Consignes
- Produits chimiques
- Compétences, Formation
- Communication
- Reporting
- Gestion des situations d'urgence
- Gestion du SME (audits, revues)